

# CE 円形鋼管用 柱脚ヒンジタイプ

## CE565



鋼管サイズ/板厚	φ550 / 9 ≤ t ≤ 36 φ558.8 / 6.4 ≤ t ≤ 36
アンカーボルト	8-M68
ベースプレート	830×830×80
柱形断面	1260×1260 (1600×1600)
主筋	32-D29
帯筋	D16@100
最小コンクリート強度	21N/mm <sup>2</sup>
回転剛性	365,000kN·m/rad

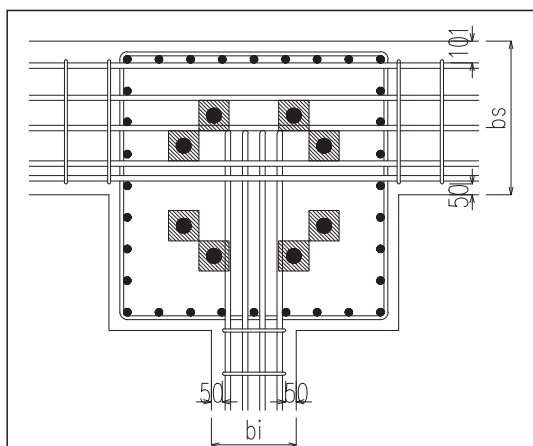
★柱形断面の( )の寸法は最大寸法を示す。

### はり幅の寸法(参考)

(単位:mm)

はり主筋	スターラップ	側はり幅(bs)			
		はり主筋本数			
		3	4	5	6
D19	D10	420	600	650	710
	D13	430	600	660	710
D22	D10	430	610	660	720
	D13	430	610	670	720
D25	D10	430	610	670	740
	D13	430	610	680	740

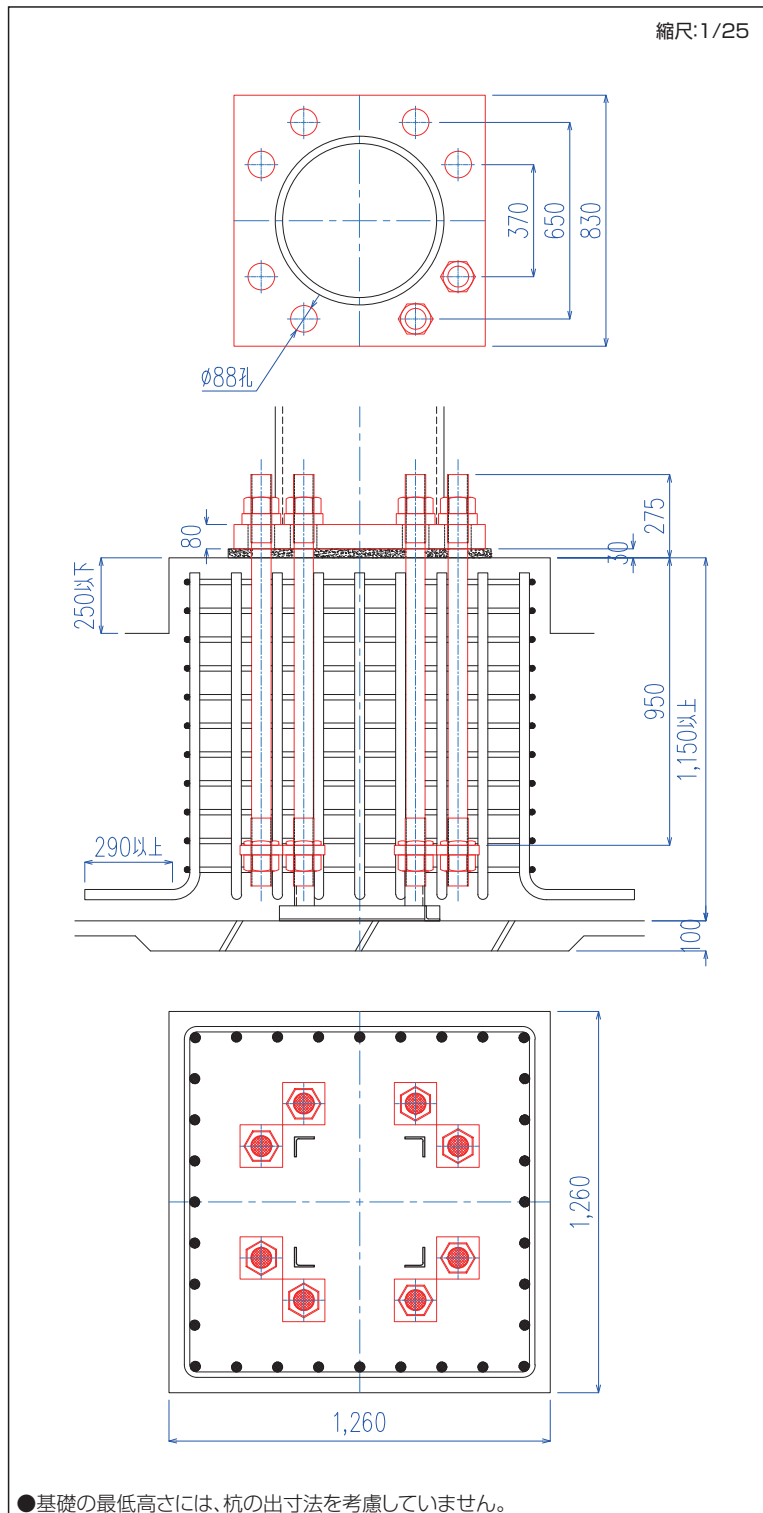
はり主筋	スターラップ	中央はり幅(bi)			
		はり主筋本数			
		2	3	4	5
D19	D10	200	250	310	360
	D13	210	260	310	370
D22	D10	210	270	330	380
	D13	220	270	330	390
D25	D10	220	290	350	420
	D13	230	290	360	420



(注記) 上記はり幅は、アンカーボルトをかかわした寸法の一列を示します。はり成については、設計ハンドブックを参照して下さい。

### 標準形状

(単位:mm)



●基礎の最低高さには、杭の出寸法を考慮していません。

### 下限軸力およびBOPせん断耐力

(単位:kN)

	下限軸力	BOPせん断耐力
短期荷重時	-3429	393
終局時	-6569	525

※下限軸力、BOPせん断耐力の運用については、設計ハンドブックを参照して下さい。